



## TSXCUSB485 / TSXCUSB232

### Objetivo

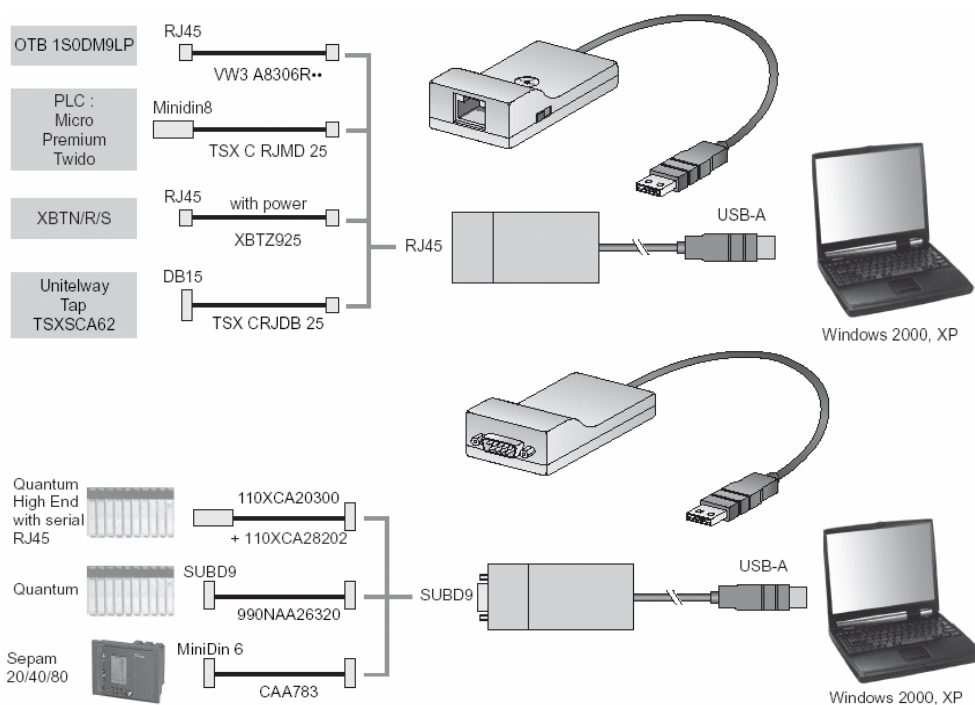
Utilizar el puerto USB para la programación de Magelis XBTN / R , Twido, Micro, Premium.  
Instalar y configurar drivers para ambos dispositivos.

### Equipos Utilizados

- TSXCUSB485
- TSXCUSB232

### Esquema de conexiones

Dependiendo del dispositivo a conectar con la PC, se utilizaran diferentes cables:



Se hace notar además que para la programación de XBTN/R se utilizará el convertidor TSXCUSB232 con los cables XBTZ915 (XBTN401, XBTR410 y XBTR411) o el XBTZ945 (demás XBTN / R).

### Configuración de Hardware

El convertidor TSXCUSB232 no requiere configuración alguna.

En el caso del TSXCUSB485 requerirá seleccionar qué tipo de conexión se hará. En nuestro caso, que es para programación de los equipos, se colocará la llave selectora en la posición 2, y la llave lateral de polarización en OFF.

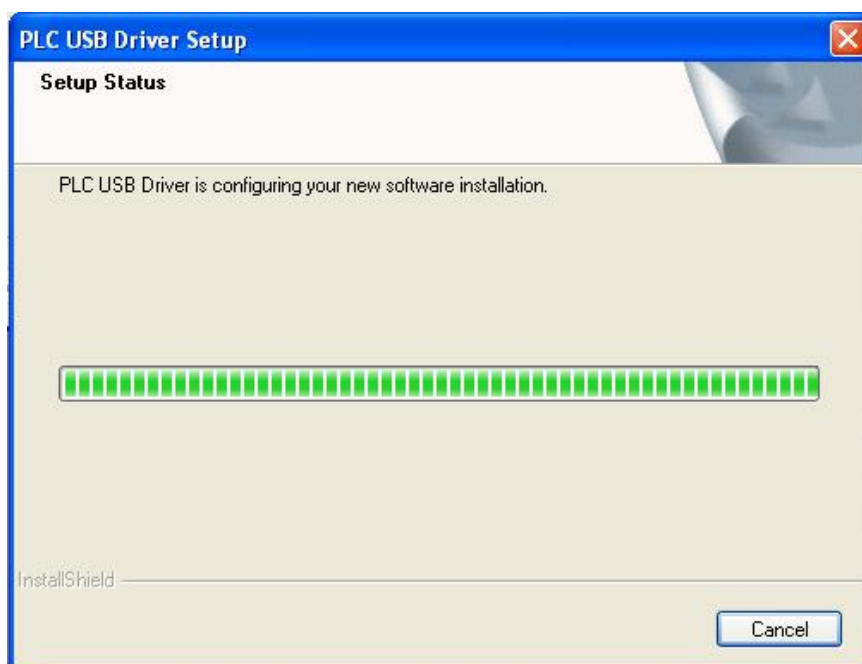
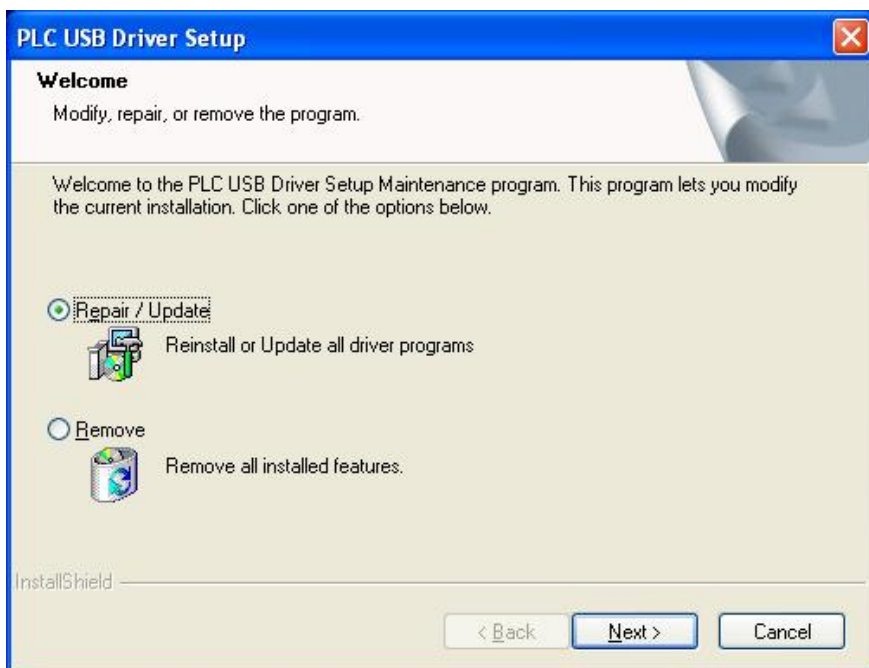


## Configuración de Software

### Configuración Conversor

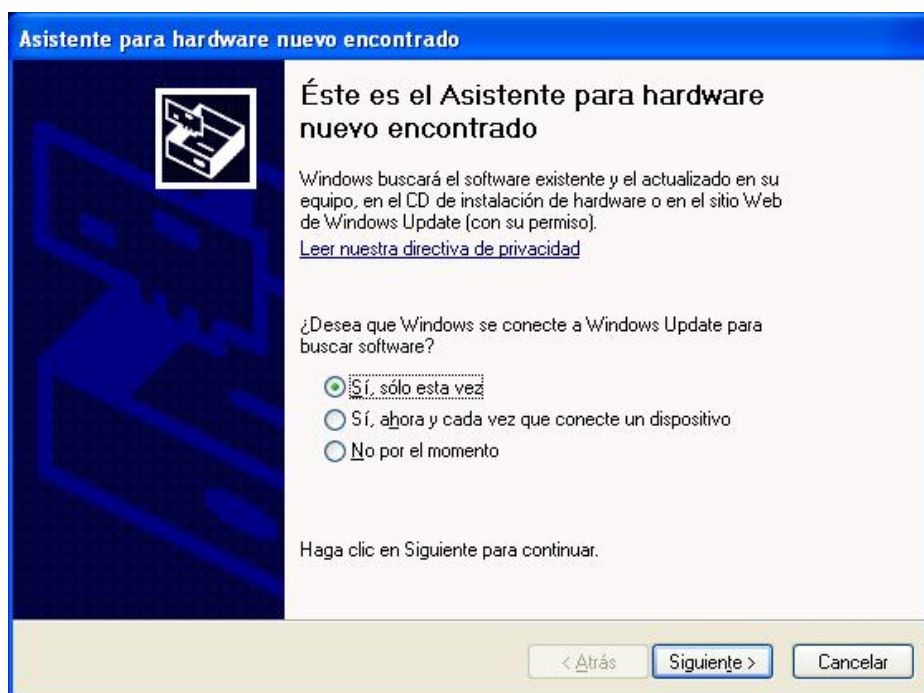
La configuración de software es idéntica para los dos convertidores.

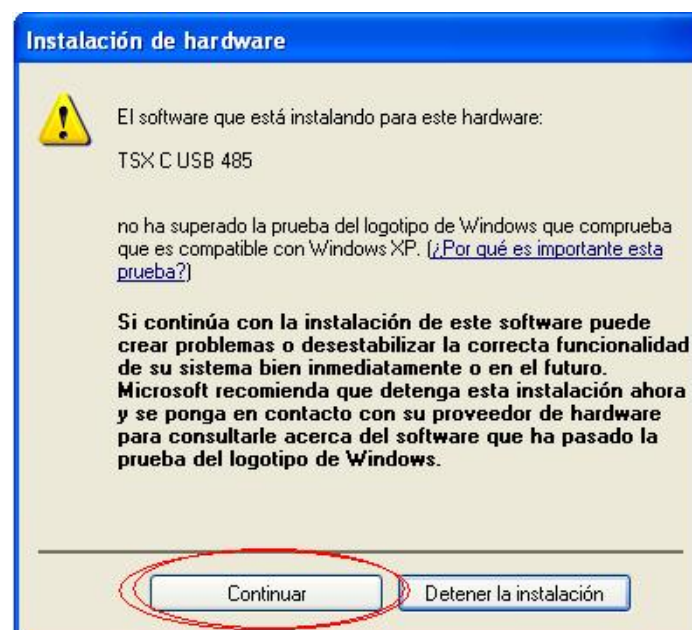
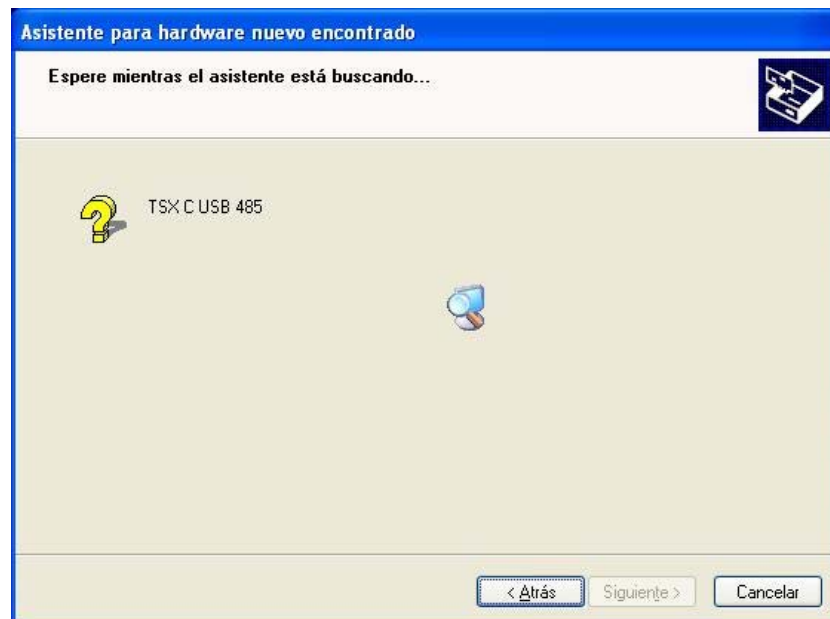
El equipo es plug and play, pero requiere la instalación del driver ANTES de ser conectado. El driver es el PLC-USB.

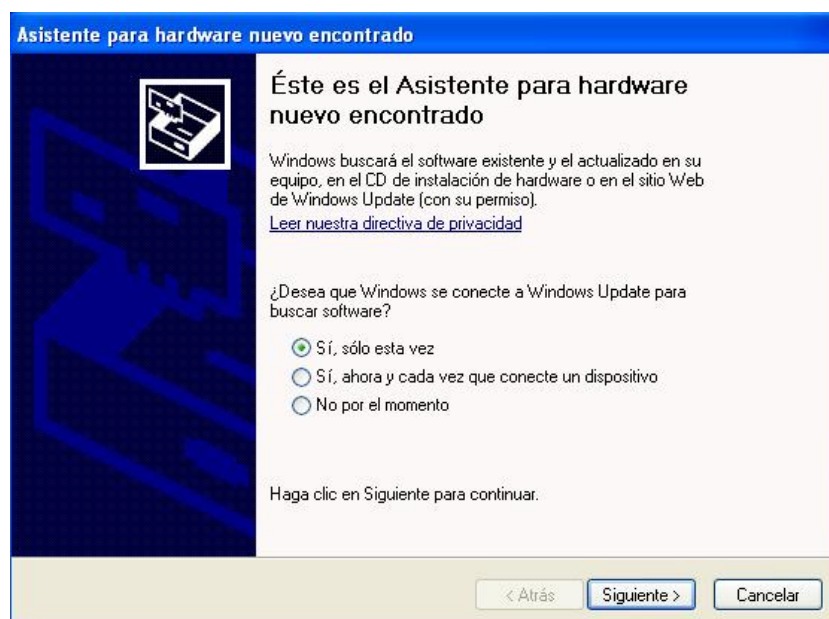


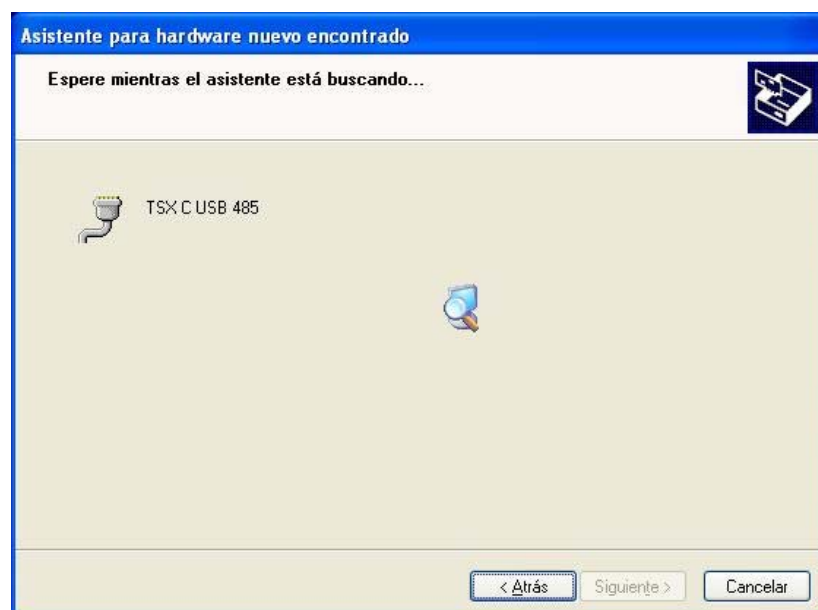
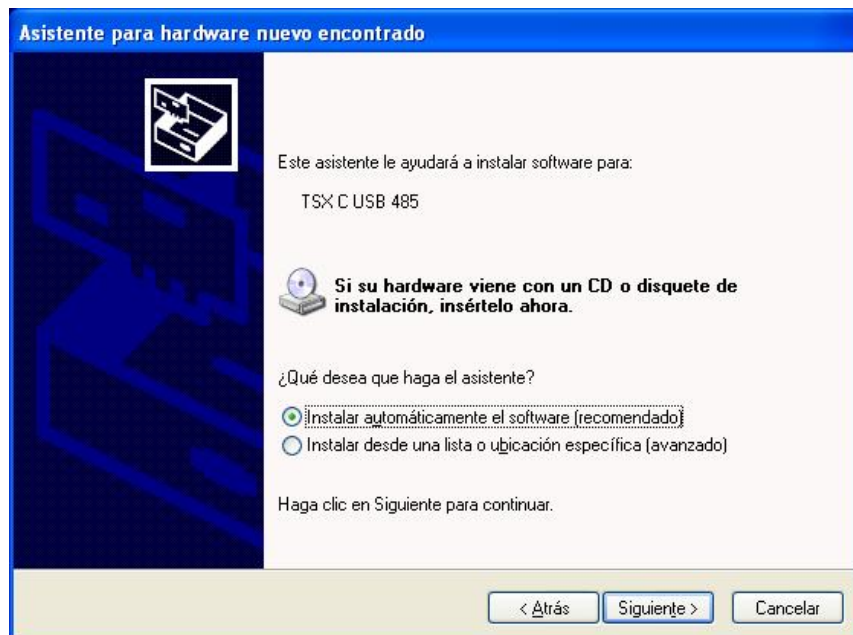


Una vez instalado el software, reiniciar y luego conectar el conversor:

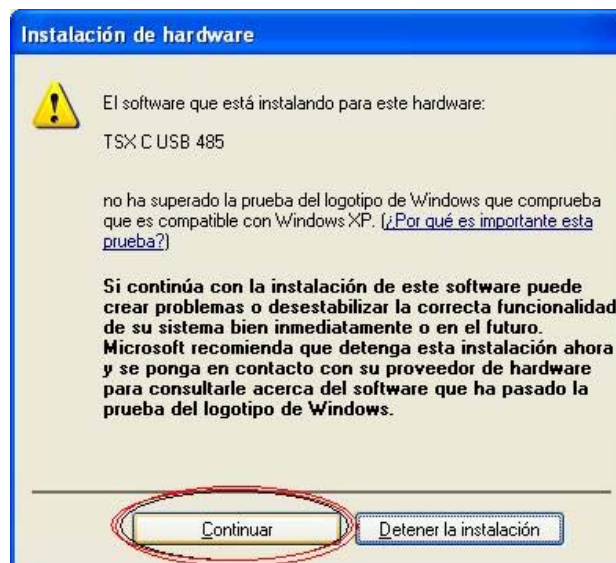














Schneider On Line



## Configuración en Twidosoft

**Gestión de conexiones**

Nombre	Tipo de conexión	IP / Phone
COM3	Serie	COM3
USB	USB	USB
COM1	Serie	COM1
TSXCUSB485	Serie	COM3

Agregar Modificar Eliminar

**Administrador de dispositivos**

Inicio Acción Ver Ayuda

- Controladoras de bus serie universal (USB)
- Controladoras IDE ATA/ATAPI
- Controladores de disquete
- Dispositivos de interfaz de usuario (HID)
- Dispositivos de sistema
- Dispositivos de sonido, vídeo y juegos
- Equipo
- Módems
- Monitor
- Mouse y otros dispositivos señaladores
- Procesadores
- Puertos (COM & LPT)
  - Puerto de comunicaciones (COM1)
  - Puerto de impresora ECP (LPT1)
  - TSX C USB 485 (COM3)
- Teclados
- Unidades de disco
- Unidades de disquete
- Unidades de DVD/CD-ROM
- UNTLWDevice
- VSO devices

**Gestión de conexiones**

Nombre	Tipo de conexión	IP / F
COM3	Serie	COM
USB	USB	USB
COM1	Serie	COM

Agregar Modificar Eliminar

**Gestión de conexiones**

Nombre	Tipo de conexión	IP / Phone
COM3	Serie	COM3
USB	USB	USB
COM1	Serie	COM1
TSXCUSB485	Serie	COM3

Agregar Modificar Eliminar

**Administrador de dispositivos**

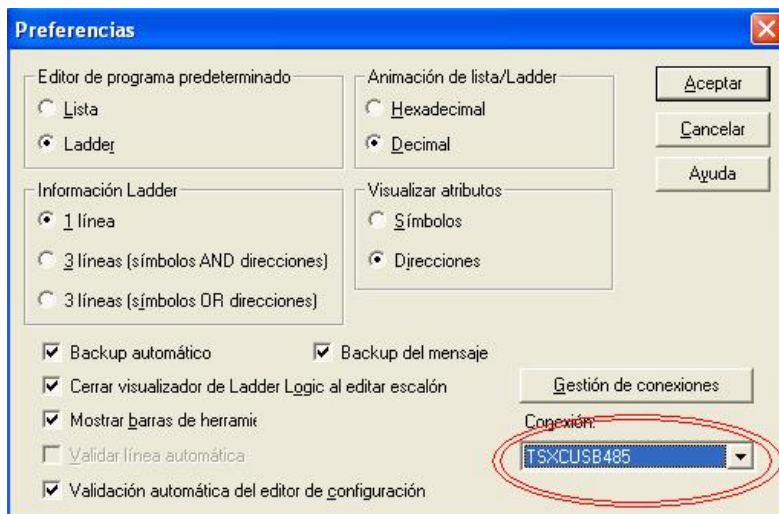
Inicio Acción Ver Ayuda

- Controladoras de bus serie universal (USB)
- Controladoras IDE ATA/ATAPI
- Controladores de disquete
- Dispositivos de interfaz de usuario (HID)
- Dispositivos de sistema
- Dispositivos de sonido, vídeo y juegos
- Equipo
- Módems
- Monitor
- Mouse y otros dispositivos señaladores
- Procesadores
- Puertos (COM & LPT)
  - Puerto de comunicaciones (COM1)
  - Puerto de impresora ECP (LPT1)
  - TSX C USB 485 (COM3)
- Teclados
- Unidades de disco
- Unidades de disquete
- Unidades de DVD/CD-ROM
- UNTLWDevice
- VSO devices

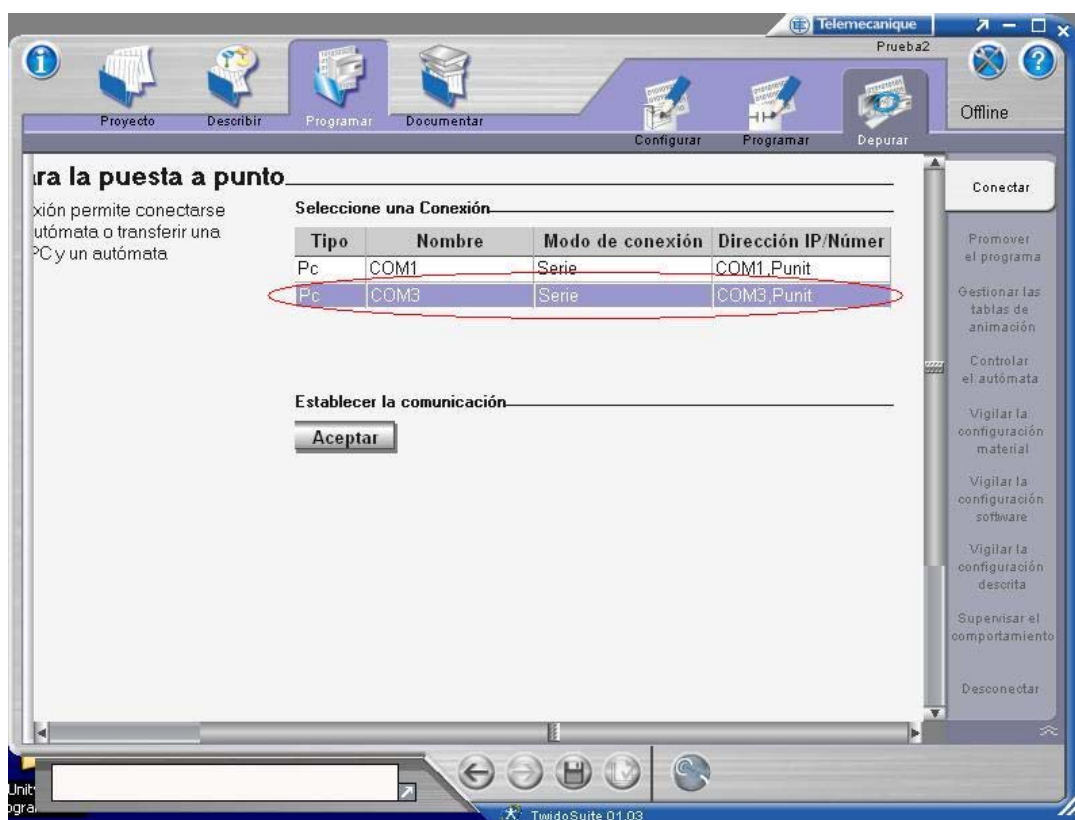




Schneider On Line



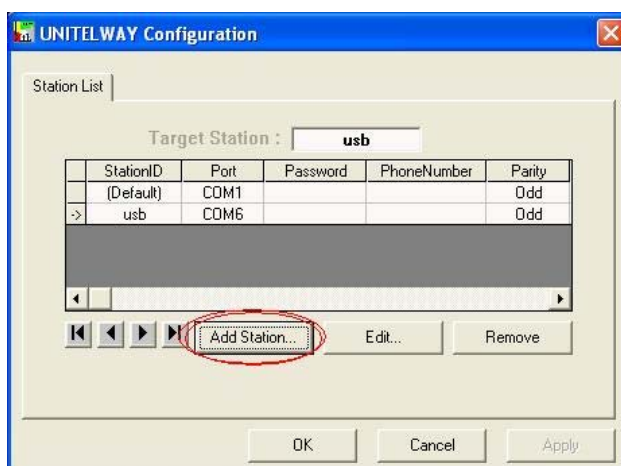
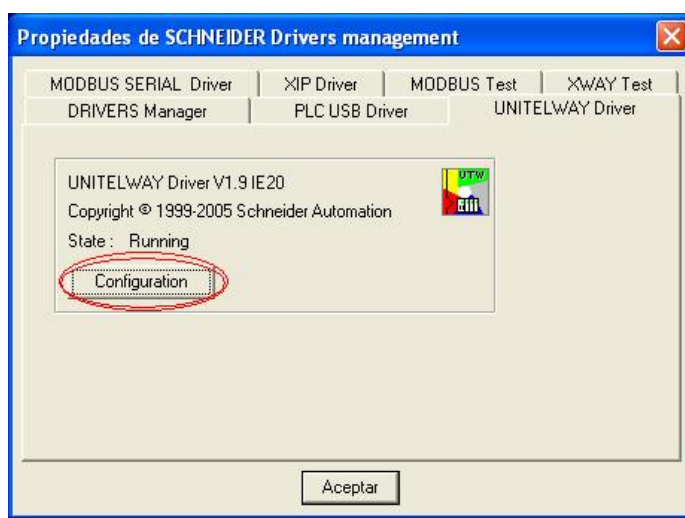
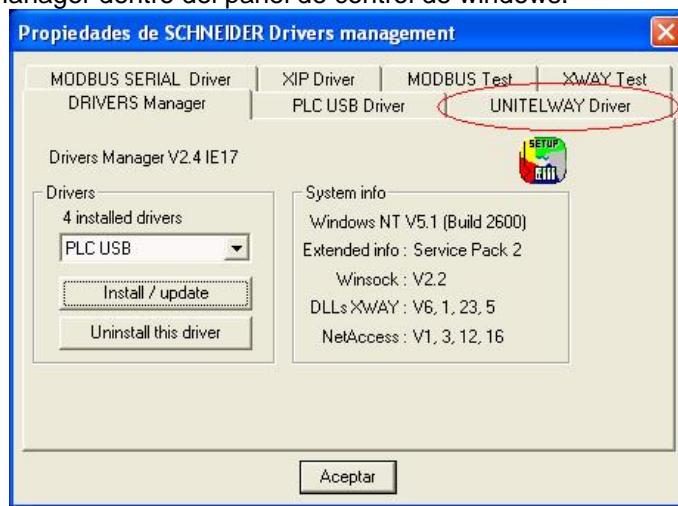
## Configuración en Twidosuite





## Configuración Driver Unitelway (XBT – Micro – Premium)

Abrir el Drivers Manager dentro del panel de control de windows.





**Station Parameters**

Uni-telway | Line Parameters | Advanced

Station ID: TSXCUSB485

COM Port: COM3 (TSXCUSB485 Cable)

UNI-TELWAY Slave Address

Base: 1 Numbers: 3

Modem Communication

☐ Use modem

Hayes:

Phone Number:

Password:

OK Cancel

**UNITELWAY Configuration**

Station List

Target Station : usb

StationID	Port	Password	PhoneNumber	Parity
(Default)	COM1			Odd
usb	COM6			Odd
-> TSXCUSB48E	COM3			Odd

Navigation buttons: Previous, Next, Add Station..., Edit..., Remove

OK Cancel Apply